

IMPERMEABILIZAÇÃO DA LAJE DA CANTINA 5,5X3,0M  
COM MANTA ASFÁLTICA

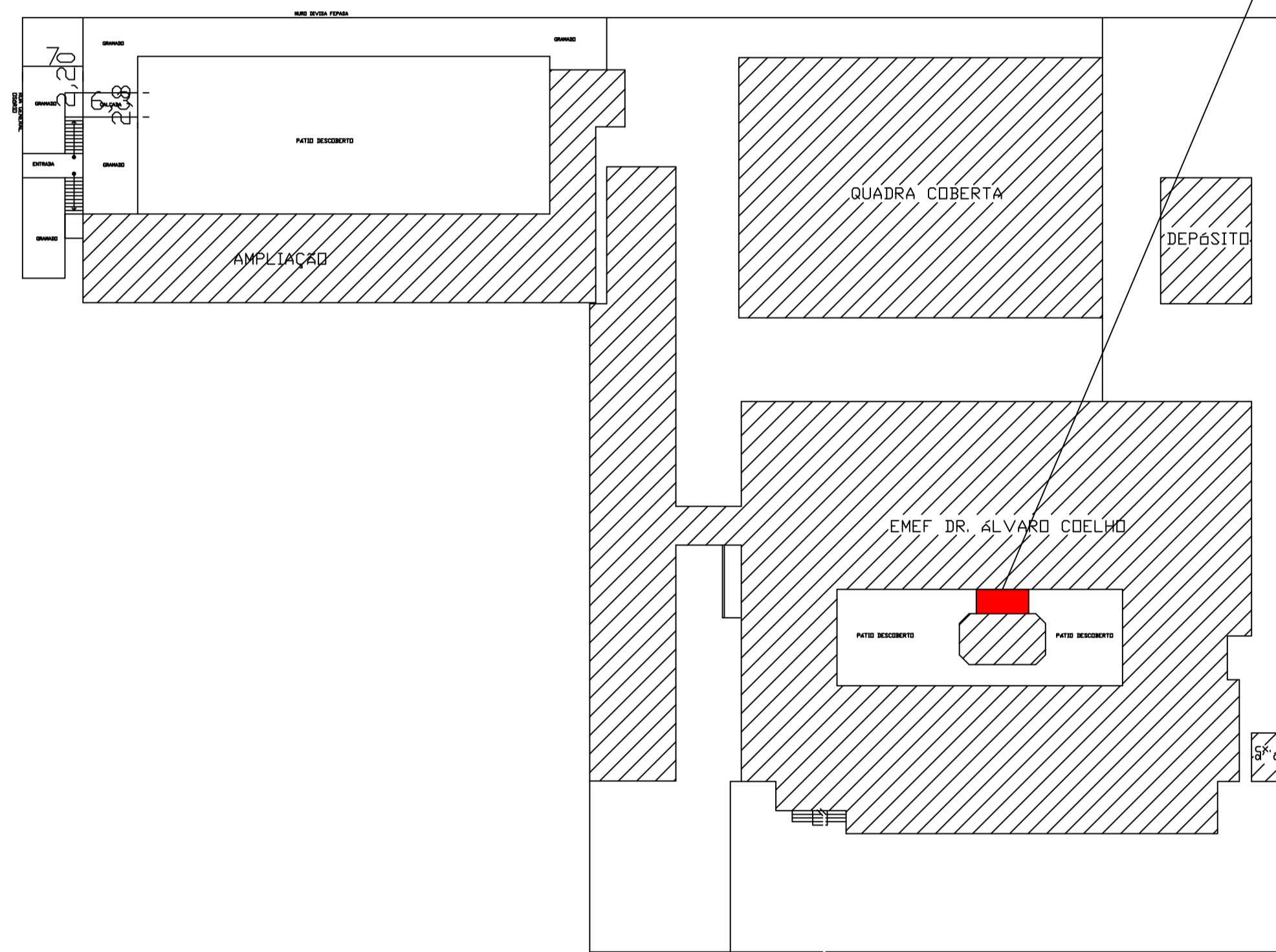
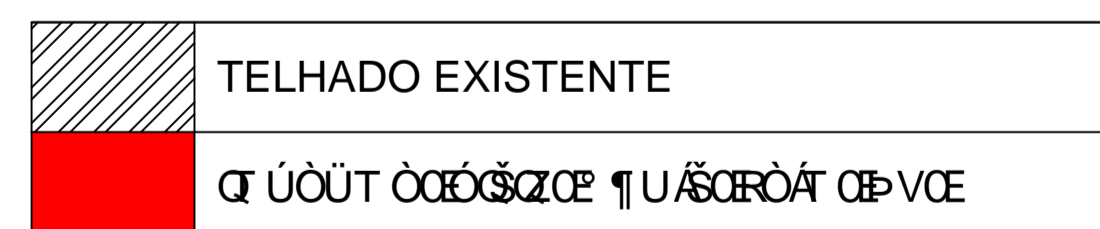
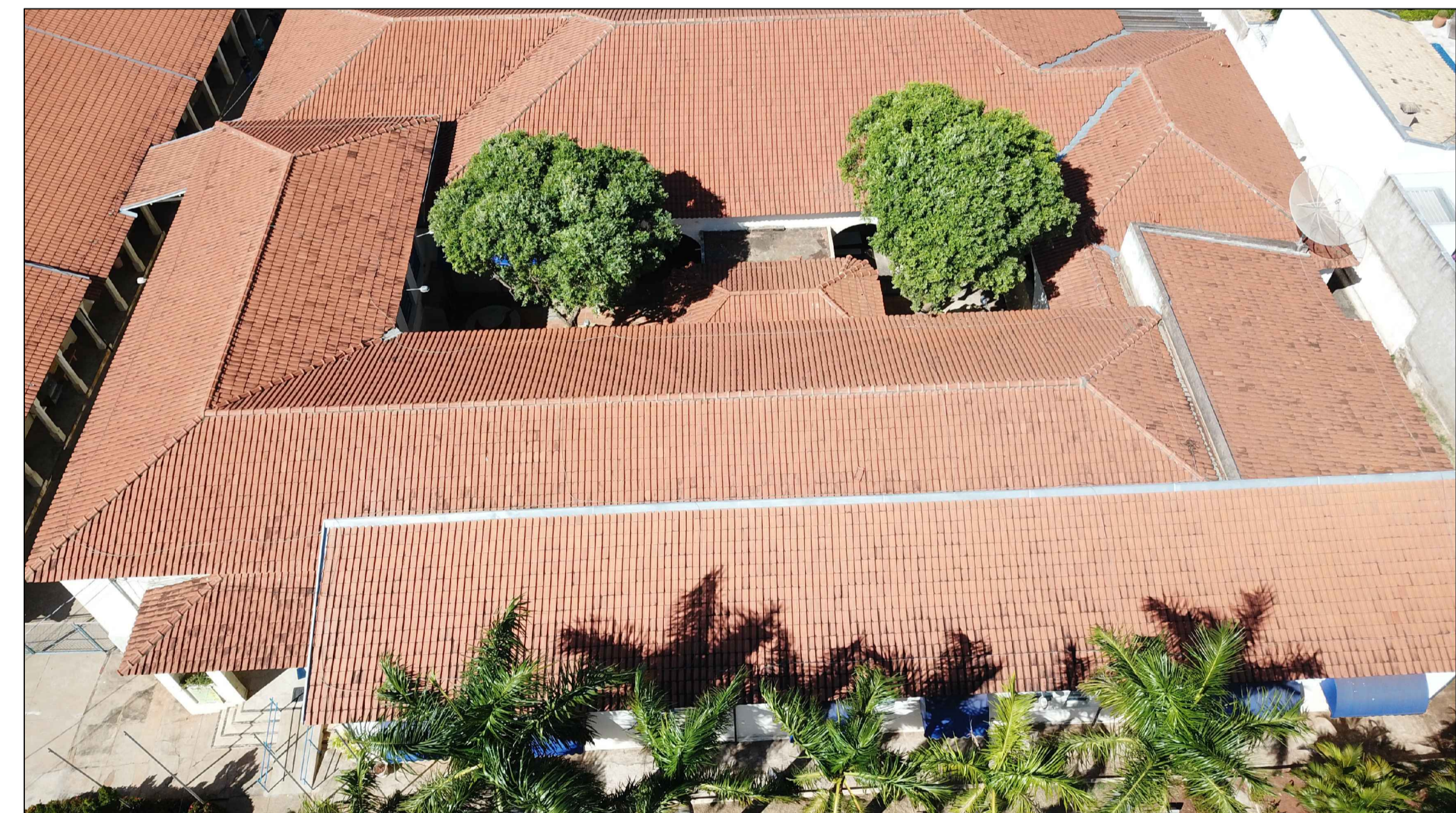


FOTO DO TELHADO DA ESCOLA



V W S U K <b>REFORMA DA COBERTURA DAS ESCOLAS MUNICIPAIS</b>	
Ú Ú Ú Ú Ú 0 7 Ú 0 K PREFEITURA MUNICIPAL DE PRESIDENTE VENCESLAU - CNPJ: 46.476.131/0001-40	ESCALA: SEM ESCALA
Ú Ú Ú Ú Ú 0 7 X 0 S Á R Ô P 0 U K BRUNA DA SILVA BATISTA - ENGENHEIRA CIVIL CREA SP: 5063462270	CNPJ: 46.476.131/0001-40
Objetivo: α Ú Ò Ò Ò Ó S Z C E ¶ U Á Ú Á Ó S P Á Ú Á Ú Ó T Ó Ú Ú É S X Á Ú Á Ú Ó S P U	DATA: <b>08/2021</b>
Q 5 c ^ I K α Ó P Ó Ó Ú T Á Ú Ó Ú Ú Á Ú Á Ú É CENTRO	T V P 0 Ú Ú Á Ú Ú K PRESIDENTE VENCESLAU-SP FOLHA: <b>05/06</b>