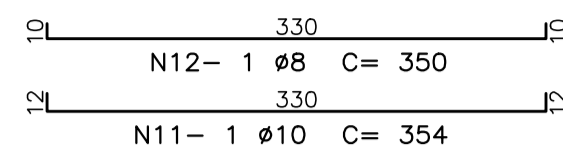
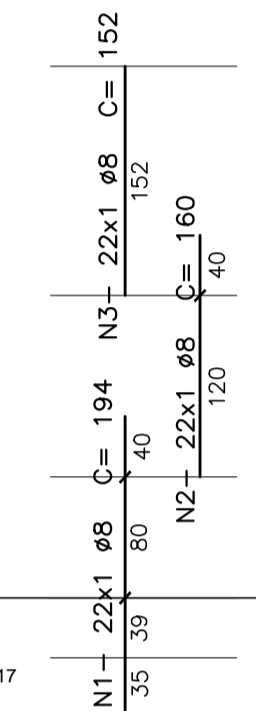
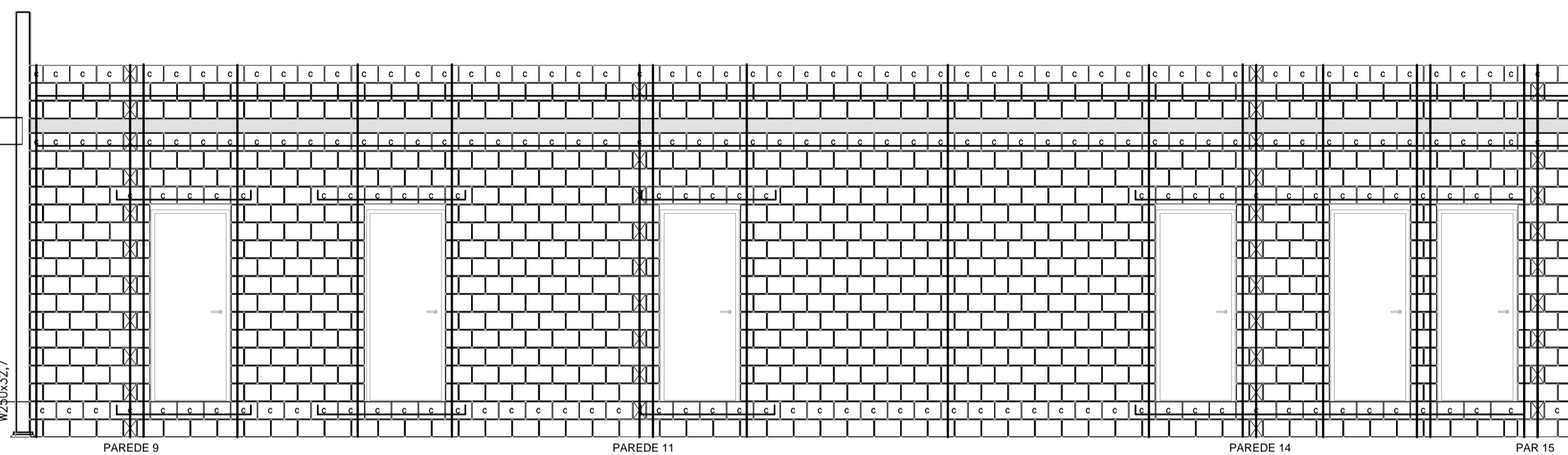
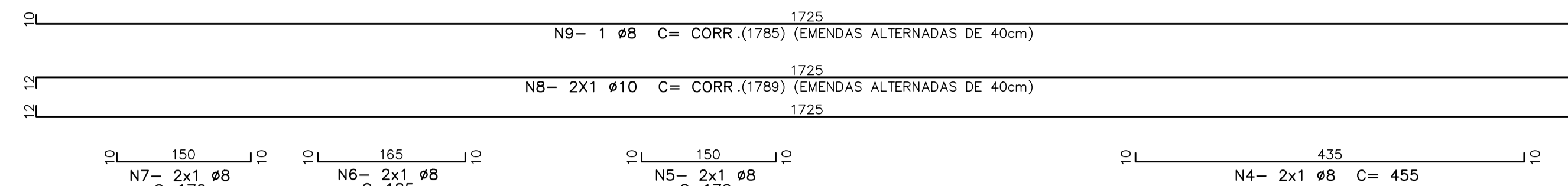
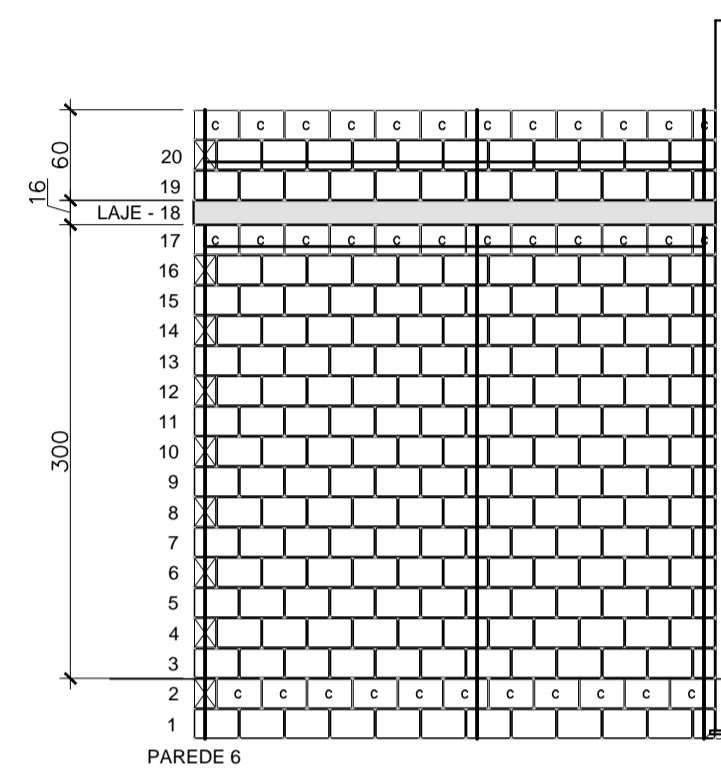


**PAREDE 3**

ESC.: 1:50

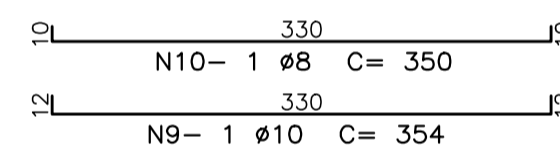


AÇO	POS	BIT (mm)	QUANT	COMPRIMENTO	
				UNIT (cm)	TOTAL (cm)
PAR 3					
CA-50	1	8	22	194	4268
CA-50	2	8	22	160	3520
CA-50	3	8	22	152	3344
CA-50	4	8	2	455	910
CA-50	5	8	2	170	340
CA-50	6	8	2	185	370
CA-50	7	8	2	170	340
CA-50	8	10	2	CORR	3578
CA-50	9	8	1	CORR	1765
CA-50	11	10	1	354	354
CA-50	12	8	1	350	350
AÇO				COMPR (m)	PESO (kg)
CA-50				8	152
CA-50				10	39
PESO TOTAL				CA 50 =	84

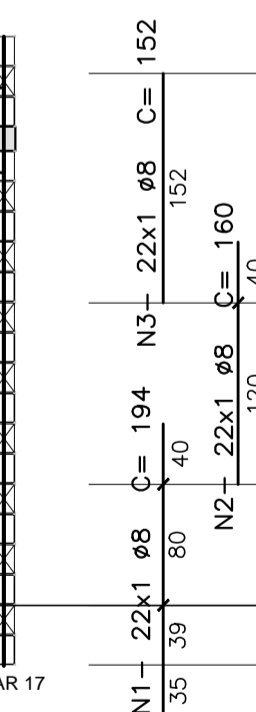
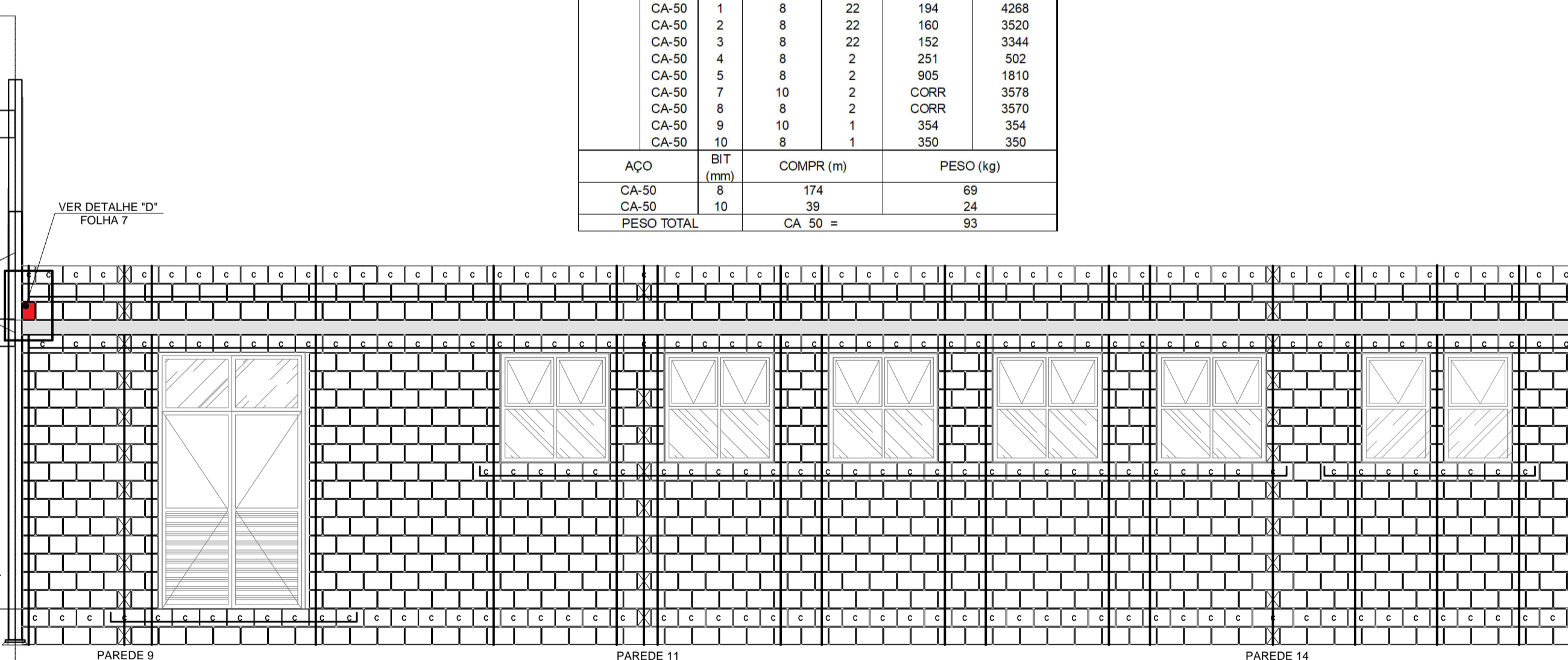
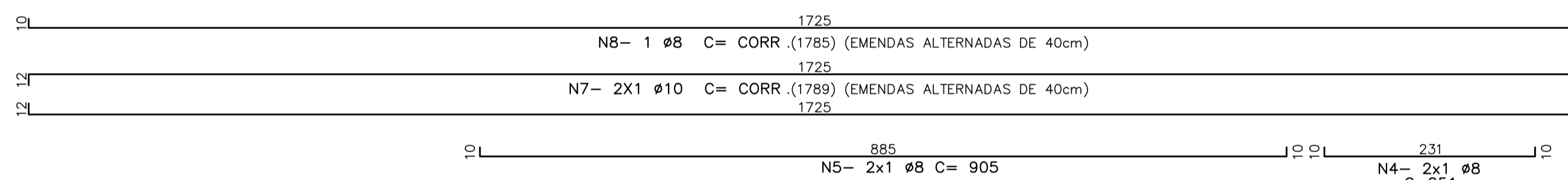
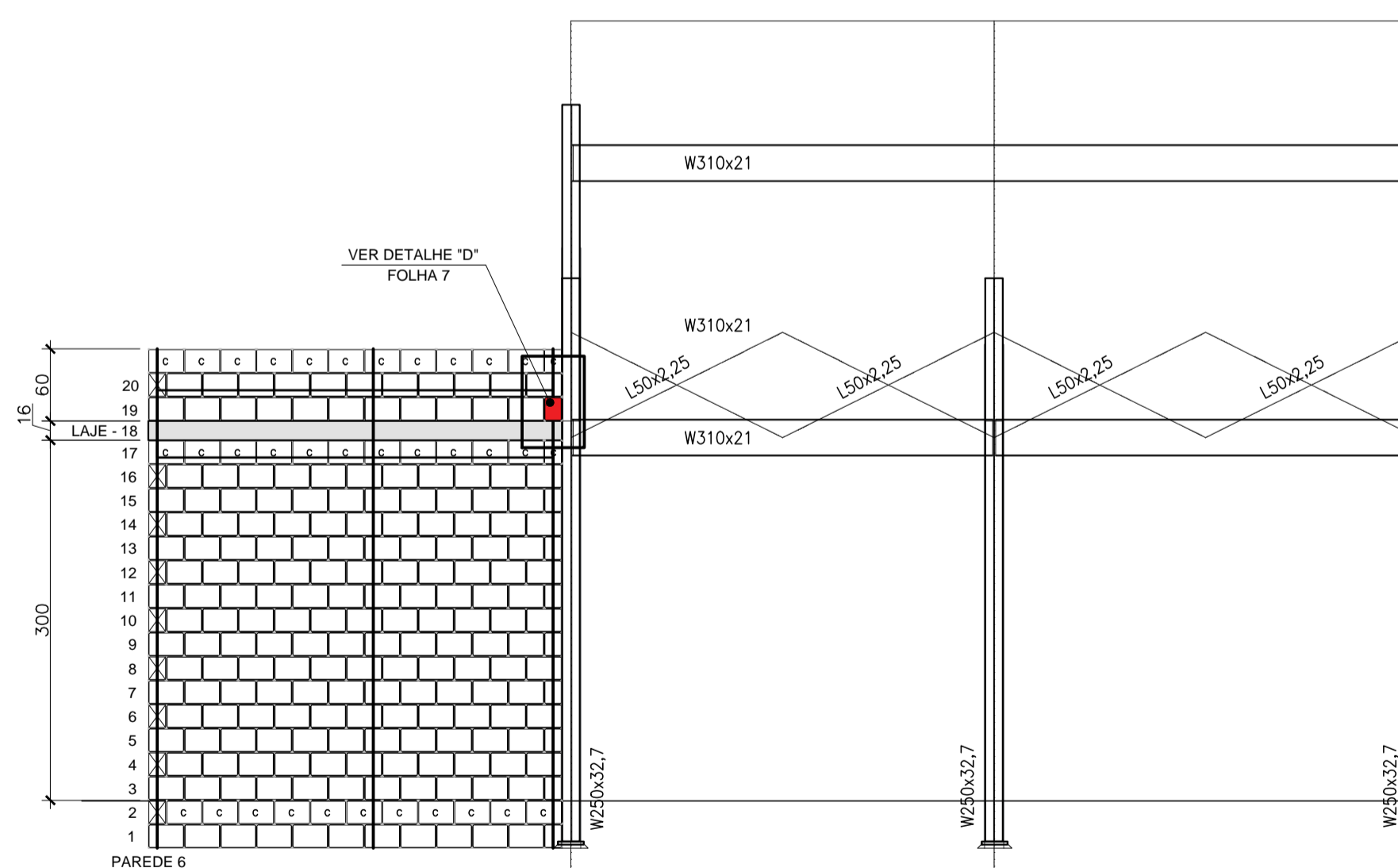


**PAREDE 4**

ESC.: 1:50



AÇO	POS	BIT (mm)	QUANT	COMPRIMENTO	
				UNIT (cm)	TOTAL (cm)
PAR 4					
CA-50	1	8	22	194	4268
CA-50	2	8	22	160	3520
CA-50	3	8	22	152	3344
CA-50	4	8	2	251	502
CA-50	5	8	2	805	1610
CA-50	7	10	2	CORR	3578
CA-50	8	8	2	CORR	3570
CA-50	9	10	1	354	354
CA-50	10	8	1	350	350
AÇO				COMPR (m)	PESO (kg)
CA-50				8	174
CA-50				10	39
PESO TOTAL				CA 50 =	93



**LEGENDA**

- BLOCO CERÂMICO 14x19x14 (B14)
- BLOCO CERÂMICO 14x19x14 COM GRAUTE EM TODA ALTURA
- BLOCO CERÂMICO 14x19x29 (B29)
- BLOCO CERÂMICO 14x19x29 COM GRAUTE EM TODA ALTURA
- BLOCO CERÂMICO 14x19x44 (B44)
- BLOCO CERÂMICO 14x19x44 COM GRAUTE EM TODA ALTURA
- BLOCO CERÂMICO CANALETA 14x19x14 (BC14)
- BLOCO CERÂMICO CANALETA 14x19x29 (BC29)
- BLOCO CERÂMICO 9x19x14 (B14)
- BLOCO CERÂMICO 9x19x14 COM GRAUTE EM TODA ALTURA
- BLOCO CERÂMICO 9x19x29 (B29)
- BLOCO CERÂMICO 9x19x29 COM GRAUTE EM TODA ALTURA
- BLOCO CERÂMICO 9x19x44 (B44)
- BLOCO CERÂMICO 9x19x44 COM GRAUTE EM TODA ALTURA
- BLOCO CERÂMICO CANALETA 9x19x14 (BC14)
- BLOCO CERÂMICO CANALETA 9x19x29 (BC29)

**NOTAS:**

- ESTRUTURAS EM BLOCOS ESTRUTURIS CERÂMICOS
- MEDIDAS EM METROS OU CENTÍMETROS, DIÂMETRO ARMADURAS EM MILÍMETROS
- AÇO CA-50 fyk > 500 MPa E AÇO CA-60 fyk > 600 MPa
- AS ARMADURAS DEVEM ATENDER À NORMA ESPECÍFICA, NBR 7480 (2007)
- BLOCO CERÂMICO ESTRUTURAL
- RESISTÊNCIA CARACTERÍSTICA À COMPRESSÃO BLOCO (fbk) > 4,0 MPa
- RESISTÊNCIA CARACTERÍSTICA À COMPRESSÃO DO PRISMA OCO (fpc) > 2,0 MPa
- RESISTÊNCIA CARACTERÍSTICA À COMPRESSÃO DO PRISMA CHEIO (fpk) > 3,2 MPa
- RESISTÊNCIA MÉDIA À COMPRESSÃO DA ARGAMASSA (fm) > 4,0 MPa
- RESISTÊNCIA CARACTERÍSTICA À COMPRESSÃO DO GRAUTE (fgk) > 15,0 MPa
- OS BLOCOS CERÂMICOS DEVEM ATENDER À NBR 15.270-2 E 15.270-3 (2017)
- BLOCOS ASSENTADOS COM JUNTA AMARRADA, COM ARGAMASSA DE ASSENTAMENTO EM TRAÇO DE CIMENTO, CAL E AREIA - 1:1:0,5:0 (EM VOLUME), ESPESURA 10 mm +/- 3 mm, INCLUSIVE NAS JUNTAS VERTICAIS DO BLOCO
- TODOS OS ELEMENTOS ESTRUTURIS COM ARMADURAS VERTICAIS E HORIZONTAIS DEVERÃO SER TOTALMENTE GRAUTEADOS
- PARA POSICIONAMENTO DOS ARRANQUES, VER PROJETO DE FUNDAÇÕES
- ATENSTAR-SE PARA AS COMPATIBILIZAÇÕES COM OS PROJETOS DE INSTALAÇÕES ELÉTRICAS E INSTALAÇÕES HIDRÁULICAS E SANITÁRIAS
- QUANDO INDICADO, EXECUTAR OS ENCHIMENTOS COM CONCRETO ARMADO C25 E DIÂMETRO MÁXIMO DO AGREGADO 9,5 mm OU GRAUTE fgk > 15 MPa
- NÃO ESTÁ PREVISTA AMPLIAÇÃO VERTICAL DA EDIFICAÇÃO
- DEVERÃO SER APRESENTADOS LAUDOS DOS ENSAIOS DE RESISTÊNCIA PRESCRITOS PELAS NORMAS VIGENTES PARA TODOS OS MATERIAIS UTILIZADOS NESSE PROJETO
- NÃO EXISTE PAREDE 05

Revisões (discriminação)	Nº	Data	Rubrica
RETRABALHO DAS ALVENARIAS DE 8cm	02	22/04/21	TGB
REVISÃO GERAL	01	29/04/21	TGB

PROJETO UNIDADE BÁSICA DE SAÚDE

CÓDIGO U | B | S | | | - 01

TÍTULO ESTRUTURAS | ÁREA | FOLHA EST | 5 | 11

ASSUNTO ELEVAÇÃO E ARMAÇÃO DAS PAREDES 3 E 4

ESCALA GRÁFICA | ESCALA NOMINAL | DATA  
0 0,5 1,0 1,5(m) | 1:50 | MAIO/2021

ASSINATURAS  
proprietário | cgc  
aprovação do projeto - responsável técnico | c.r.e.a. 506024051  
LUIZ GUSTAVO DELLA NOCE | pref.  
obra - responsável técnico | a.r.t. 92221220091404595  
ALEXANDRE GRECCO MARIOTTI | pref.  
a.r.t. 92221220100607487

ESPAÇO PARA APROVAÇÃO